



הוראות הפעלה ובטיחות
שואב אבק נירוסטה

דגם: VC30L

מק"ט: T11814



שטל הנדסה בע"מ

רחוב נחל פולג 3, ת.ד. 32, יבנה מיקוד 8122316

08-9428764 ☎, 08-932020 📠

www.shatal-israel.co.il

אלמונטק
תורם ותופק ע"י
www.g04.co.il
3320112020



היבואן ומעבדות השירות:

שטל הנדסה בע"מ

רחוב נחל פולג 3, ת.ד. 32, יבנה מיקוד 8122316

08-9428764 ☎, 08-932020 📠 www.shatal-israel.co.il

דוא"ל: shatal@shatal.com

תופעות חריגות:

במקרה של ריח או רעשים שמגיעים מהמכשיר, יש לנתק את המכשיר מרשת החשמל ולפנות למחלקת השירות.

ניקוי:

לפני ניקוי המכשיר יש לנתק אותו מרשת החשמל. אין להשתמש בחומרים נדיפים כמו אלכוהול או בנדין. ניקוי המכשיר יעשה על ידי מטלית יבשה בלבד.

תיקונים ושירות:

יתבצעו על ידי מעבדת שירות מוסמכת.

תוספת להוראות הפעלה

- א. יש לבדוק מדי פעם את תקינותו של כבל החשמל. אין להשתמש במכשיר במקרה שכבל החשמל ניזוק. יש להשאיר את התקן הניתוק מרשת החשמל (תקע) נגיש למקרה הצורך.
- ב. תיקון או החלפה של כבל החשמל יבוצעו אך ורק במעבדת שירות מוסמכת. יש להזין כלי עבודה חשמליים מרשת החשמל רק דרך מפסק מגן לזרם דלף, הפועל בזרם שאינו גדול מ-0.03 אמפר. יש לבדוק את תקינות המפסק אחת לחודש באמצעות לחיצה על לחצן הביקורת שלו. מותר שהמפסק המגן יהיה משותף לכמה מעגלים במתקן.
- ג. יש לבדוק את תקינות מפסק המגן לפחות אחת לחודש באמצעות לחיצת הביקורת שלו.
- ד. יש לאפשר גישה נוחה לחיבור וניתוק תקע הזינה מרשת החשמל.
- ה. *מכשיר זה אינו מיועד לשימוש על ידי אנשים (כולל ילדים) עם מוגבלות פיזית, חושית, שכלית, או חסרי ניסיון וידע אלא אם ניתנת להם השגחה או הדרכה אודות השימוש במכשיר מאדם האחראי על ביטחונם
- ז. *אין לאפשר לילדים לשחק במוצר.
- ח. אל תתנו להיכרותכם הרבה עם כלי עבודה חשמליים בשימוש לעיתים תכופות לגרום לכם להיתפס לשאננות ולהתעלם מעקרונות בטיחות בסיסיות. פעולה חסרת אחריות יכולה לגרום לפגיעה חמורה כהרף עין.
- ט. שמרו על ידיכם ועל משטח האחיזה נקיים וחופשיים משמן וגריז. ידיות ומשטחי אחיזה חלקלקים לא מאפשרים לכם אחיזה בטוחה ושליטה טובה בכלי העבודה בסיטואציה שאינה צפויה.

לקוחות נכבדים,

חברת שטל הנדסה בע"מ מודה לכם על שרכשתם מוצר זה.

אנא קראו בעיון את הוראות ההפעלה שבחוברת זו על מנת שתוכלו להפיק את מרב התועלת ממוצר זה.

במידה ותיתקלו בבעיות בהפעלה או שתתגלה תקלה במוצר, אנא פנו למוקד השירות שכתובתו מופיעה בגב החוברת.

שטל הנדסה בע"מ

קוד התאריך הוא חלק מספר סריאלי
MM YY XXX

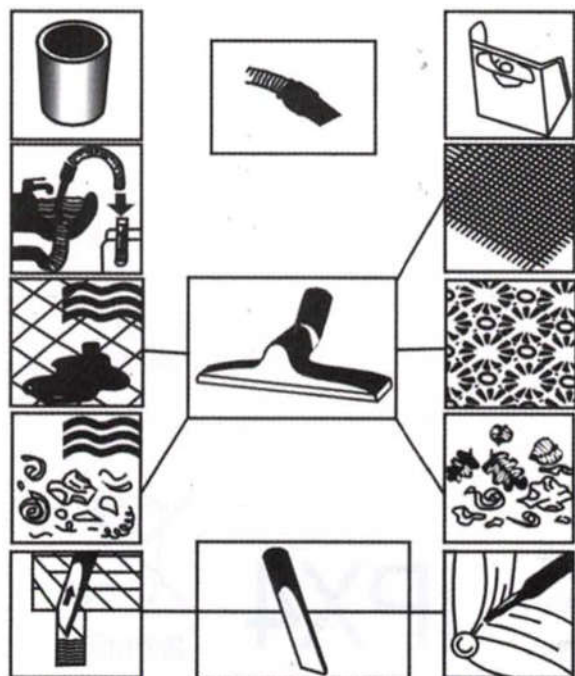
MM - חודש ייצור YY - שנת ייצור XXX - מספר רץ

אנו מברכים אותך על רכישת כלי חשמלי מתוצרת TARGET ומאחלים לך שימוש בטוח ומהנה לאורך שנים.

מפרט המוצר

דגם:	(T11814) VC30L
מנוע	1200W
מתח	230V 50Hz
מיכל	30 ליטר נירוסטה
ווקום	17KPA

פיות שמתחברות לשואב



- השתמשו ביחידה אך ורק למטרה שלשמה היא נוצרה.
- נקו את המכשיר בזהירות.
- השתמשו אך ורק בחיבורים ובחלקי חילוף מקוריים של היצרן.

הוראות בטיחות כלליות למכשירי חשמל ביתיים

מיקום:

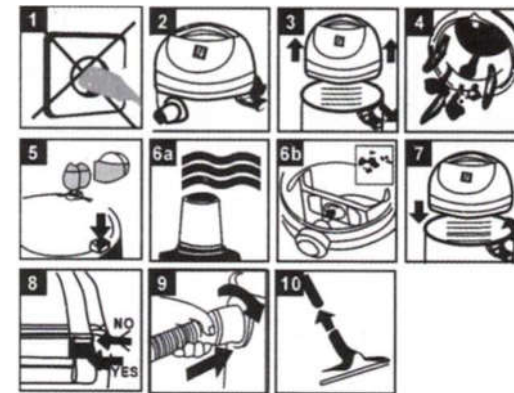
- אין להשתמש במכשיר זה בקרבת מים.
- אם פתיל הזינה של המכשיר ניזוק, כדי להימנע מסכנה, החלפתו תיעשה על ידי היצרן, ע"י סוכן השירות שלו או על ידי אדם מוסמך אחר.
- יש למקם את המוצר במקום יבש הרחק ממקורות מים או מקום לח.
- יש למקם את המכשיר הרחק ממקורות חום (תנורי חימום, רדיאטורים וכו').
- יש להציב את המכשיר על משטח מאוזן.
- יש לאפשר מרווח מספיק לצורך אוורור המכשיר - אין לכסות את פתחי האוורור.

מתח החשמל:

- יש לוודא שמתח הרשת (230 וולט) מתאים למתח ההפעלה שמצוין על גבי המכשיר.

זהירות:

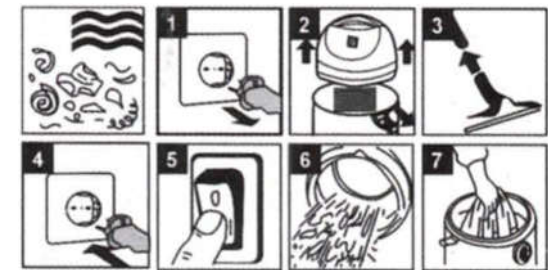
- המכשיר מיועד לשימוש ביתי בלבד, לא לשימוש ציבורי וכו'.
- אין למשוך את התקע מהשקע ע"י משיכה בחוט החשמל.
- יש לוודא שכבל החשמל והתקע שלמים ותקינים. לתיקון פגמים יש לפנות לחשמלאי מוסמך.
- אין לאפשר לילדים להשתמש במוצר ללא פיקוח.
- יש לחבר את המכשיר אל שקע תקיני בו קיים חיבור הארקה תקיני.
- יש לאפשר גישה נוחה לניתוק כבל הזינה משקע החשמל בקיר.
- כאשר לא מתכוונים להשתמש במכשיר לפרק זמן ארוך יש לנתקו מרשת החשמל.
- אין לפתוח את מכסה המכשיר, אם ישנה בעיה בפעולתו התקינה של המכשיר יש לפנות למעבדת השירות.
- אין להניח על המכשיר כל כלי שמכיל מים או נוזלים אחרים. במקרה של חדירת מים למכשיר יש להפסיק את זרם החשמל לשקע (הורדת הנת"ך מארון החשמל), לנתקו מרשת החשמל ולהביאו אל תחנת השירות הקרובה למקום מגוריכם.
- אין להחדיר למכשיר חפצים כלשהם, כניסה של חפצים זרים עלולה לגרום להתחשמלות.
- במקרה של חדירת חפץ כלשהו יש לנתק את המכשיר מרשת החשמל ולהביאו אל תחנת השירות הקרובה למקום מגוריכם.



שימו לב:

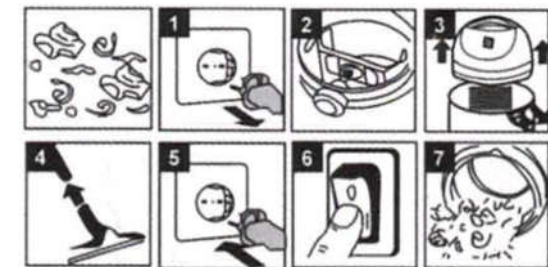
תרשים 6a: השתמשו במסנן הפלסטי הספוגי לשאיבת אבק רטובה.
 תרשים 6b: השתמשו בשקית האבק המצורפת לשאיבת אבק יבשה.

שאיבה רטובה – ניקוי



משכו את המסנן הפלסטי הספוגי מעל לסלסלת המסנן (תרשים 2) לשם ניקוי בשאיבה רטובה. שקית האבק המצורפת יחד עם המשלוח אינה מתאימה לניקוי בשאיבה רטובה!

ניקוי בשאיבה יבשה

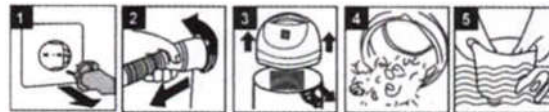


הכניסו את שקית האבק אל תוך השקע (תרשים 2) לשם ניקוי בשאיבה יבשה. שקית האבק מתאימה רק לניקיון בשאיבה יבשה!

נשיבה (Blowing)



ניקוי תחזוקתי



זהירות:

אם כבל החשמל פגום, יש לפנות ליצרן לשם החלפתו או לסוכן השירות המורשה מטעמו, כדי להימנע מסכנה.

בטרם ניקוי או תחזוקת המכשיר, יש להוציא את תקע החשמל מיציאת השקע.

- זהירות: בטרם הרכבת והתחלת הפעולה, יש לקרוא את הוראות ההפעלה בזהירות.
- בדקו שהמתח החשמלי מתאים לפרטים על הפלטה המציינת את הסוג שלו.
- נתקו את תקע החשמל מהשקע כאשר: היחידה אינה בשימוש, בטרם פתיחה של היחידה, בטרם הניקוי והתחזוקה.
- לעולם אין לנקות עם חומרים מסיסים.
- אין למשוך בכבל לשם ניתוקו מהחשמל.
- כאשר היחידה מוכנה לשימוש, אין להשאיר אותה ללא השגחה.
- שמרו את המכשיר הרחק מהישג ידם של ילדים.
- יש לוודא שהכבל החשמלי לא נפגע כתוצאה מדריכה או נסיעה אליו, ממעיכתו או ממתחתו.
- אין להפעיל את היחידה אם הכבל החשמלי אינו במצב מושלם.
- החלפת כבל החשמל להיעשות באמצעות כבל זה לו ותואם לסוג שהומלץ על ידי היצרן.
- לעולם אין לשאוב: גפרורים דולקים, אפר בוער ובדלי סיגריות, חומרים נפיצים, מחלידים, בסכנת דליקה או אדים ונוזלים.
- יחידה זו אינה מתאימה לשאיבת אבק שפוגע בבריאות.
- אחסנו את היחידה במקום יבש.
- אל תפעילו את היחידה באם היא פגומה.
- יש להעניק שירות למכשיר רק בנקודת שירות מורשית.