

TARGET

חברת הוראות בטיחות ושימוש

שואב אבק נירוסטה

דגם: VC20L

מק"ט: T11801



שטל הנדסה בע"מ

רחוב נחל פולג 3, ת.ד. 32, יבנה מיקוד 8122316

08-9428764 ☎, 08-932020 ☎

www.shatal-israel.co.il



יש לבדוק מדי פעם את תקינותו של כבל החשמל.
אין להשתמש במכשיר במקרה שכבל החשמל ניזוק.
יש להשאיר את התקן הניתוק מרשת החשמל (תקע) נגיש למקרה הצורך.
תיקון או החלפה של כבל החשמל יבוצעו אך ורק במעבדת שירות מוסמכת.

תוספת להוראות בטיחות

יש להזין כלי עבודה חשמליים מרשת החשמל רק דרך מפסק מגן לזרם דלף, הפועל בזרם שאינו גדול מ-0.03 אמפר. יש לבדוק את תקינות המפסק אחת לחודש באמצעות לחיצה על לחצן הביקורת שלו. מותר שהמפסק המגן יהיה משותף לכמה מעגלים במתקן.
יש לבדוק את תקינות מפסק המגן לפחות אחת לחודש באמצעות לחיצת הביקורת שלו.
יש לאפשר גישה נוחה לחיבור וניתוק תקע הזינה מרשת החשמל.

תוספת להוראות הפעלה

*מכשיר זה אינו מיועד לשימוש על ידי אנשים (כולל ילדים) עם מוגבלות פיזית, חושית, שכלית, או חסרי ניסיון וידע אלא אם ניתנת להם השגחה או הדרכה אודות השימוש במכשיר מאדם האחראי על ביטחונם.
*אין לאפשר לילדים לשחק במוצר.

אלמונטק
תרגום והפיק ע"י
www.go4.co.il
3320112020

TARGET

היבואן ומעבדות השירות:

שטל הנדסה בע"מ

רחוב נחל פולג 3, ת.ד. 32, יבנה מיקוד 8122316

☎ 08-932020, ☎ 08-9428764, www.shatal-israel.co.il

דוא"ל: shatal@shatal.com

הוראות בטיחות כלליות למכשירי חשמל ביתיים

מיקום:

- אין להשתמש במכשיר זה בקרבת מים.
- אם פתיל הזינה של המכשיר ניזוק, כדי להימנע מסכנה, החלפתו תיעשה על ידי היצרן, ע"י סוכן השירות שלו או על ידי אדם מוסמך אחר.
- יש למקם את המוצר במקום יבש הרחק ממקורות מים או מקום לח.
- יש למקם את המכשיר הרחק ממקורות חום (תנורי חימום, רדיאטורים וכו').
- יש להציב את המכשיר על משטח מאוזן.
- יש לאפשר מרווח מספיק לצורך אוורור המכשיר - אין לכסות את פתחי האוורור.

מתח החשמל:

- יש לוודא שמתח הרשת (230 וולט) מתאים למתח ההפעלה שמצוין על גבי המכשיר.

זהירות:

- המכשיר מיועד לשימוש ביתי בלבד, לא לשימוש ציבורי וכו'.
- אין למשוך את התקע מהשקע ע"י משיכה בחוט החשמל.
- יש לוודא שכבל החשמל והתקע שלמים ותקינים. לתיקון פגמים יש לפנות לחשמלאי מוסמך.
- אין לאפשר לילדים להשתמש במוצר ללא פיקוח.
- יש לחבר את המכשיר אל שקע תקני בו קיים חיבור הארקה תקני.
- יש לאפשר גישה נוחה לניתוק כבל הזינה משקע החשמל בקיר.
- כאשר לא מתכוונים להשתמש במכשיר לפרק זמן ארוך יש לנתקו מרשת החשמל.
- אין לפתוח את מכסה המכשיר, אם ישנה בעיה בפעולתו התקינה של המכשיר יש לפנות למעבדת השירות.
- אין להניח על המכשיר כל כלי שמכיל מים או נוזלים אחרים. במקרה של חדירת מים למכשיר יש להפסיק את זרם החשמל לשקע (הורדת הנתך מארון החשמל), לנתקו מרשת החשמל ולהביאו אל תחנת השירות הקרובה למקום מגוריכם.
- אין להחדיר למכשיר חפצים כלשהם, כניסה של חפצים זרים עלולה לגרום להתחשמלות.
- במקרה של חדירת חפץ כלשהו יש לנתק את המכשיר מרשת החשמל ולהביאו אל תחנת השירות הקרובה למקום מגוריכם.

תופעות חריגות:

במקרה של ריח או רעשים שמגיעים מהמכשיר, יש לנתק את המכשיר מרשת החשמל ולפנות למחלקת השירות.

ניקוי:

לפני ניקוי המכשיר יש לנתק אותו מרשת החשמל. אין להשתמש בחומרים נדיפים כמו אלכוהול או בנדין. ניקוי המכשיר יעשה על ידי מטלית יבשה בלבד.

תיקונים ושירות:

יתבצעו על ידי מעבדת שירות מוסמכת.

לקוחות נכבדים,

חברת שטל הנדסה בע"מ מודה לכם על שרכשתם מוצר זה.

אנא קראו בעיון את הוראות ההפעלה שבחוברת זו על מנת שתוכלו להפיק את מרב התועלת ממוצר זה.

במידה ותיתקלו בבעיות בהפעלה או שתתגלה תקלה במוצר, אנא פנו למוקד השירות שכתובתו מופיעה בגב החוברת.

שטל הנדסה בע"מ

תוספת הוראות בטיחות לכלים המוזנים מרשת החשמל:



אזהרה:

- (א) אל תתנו להיכרותכם הרבה עם כלי עבודה חשמליים בשימוש לעיתים תכופות לגרום לכם להיתפס לשאננות ולהתעלם מעקרונות בטיחות בסיסיות. פעולה חסרת אחריות יכולה לגרום לפציעה חמורה כהרף עין.
- (ב) שמרו על ידיכם ועל משטח אחיזה נקיים וחופשיים משמן וגריז. ידיות ומשטחי אחיזה חלקלקים לא מאפשרים לכם אחיזה בטוחה ושליטה טובה בכלי העבודה בסיטואציה שאינה צפויה.

קוד התאריך הוא חלק מספר סריאלי
MM YY XXX

MM - חודש ייצור YY - שנת ייצור XXX - מספר רץ

זהירות:

אם כבל החשמל פגום, יש לפנות ליצרן לשם החלפתו או לסוכן השירות המורשה מטעמו, כדי להימנע מסכנה.

בטרם ניקוי או תחזוקת המכשיר, יש להוציא את תקע החשמל מיציאת השקע.

- זהירות: בטרם הרכבת והתחלת הפעולה, יש לקרוא את הוראות ההפעלה בזהירות.
- בדקו שהמתח החשמלי מתאים לפרטים על הפלטה המציינת את הסוג שלו.
- נתקו את תקע החשמל מהשקע כאשר: היחידה אינה בשימוש, בטרם פתיחה של היחידה, בטרם הניקוי והתחזוקה.
- לעולם אין לנקות עם חומרים מסיסים.
- אין למשוך בכבל לשם ניתוקו מהחשמל.
- כאשר היחידה מוכנה לשימוש, אין להשאיר אותה ללא השגחה.
- שמרו את המכשיר הרחק מהישג ידם של ילדים.
- יש לוודא שהכבל החשמלי לא נפגע כתוצאה מדריכה או נסיעה אליו, ממעיכתו או ממתחיתו.
- אין להפעיל את היחידה אם הכבל החשמלי אינו במצב מושלם.
- החלפת כבל החשמל להיעשות באמצעות כבל זהה לו ותואם לסוג שהומלץ על ידי היצרן.
- לעולם אין לשאוב: גפרורים דולקים, אפר בוער ובדלי סיגריות, חומרים נפיצים, מחלידים, בסכנת דליקה או אדים ונוזלים.
- יחידה זו אינה מתאימה לשאיבת אבק שפוגע בבריאות.
- אחסנו את היחידה במקום יבש.
- אל תפעילו את היחידה באם היא פגומה.
- יש להעניק שירות למכשיר רק בנקודת שירות מורשית.
- השתמשו ביחידה אך ורק למטרה שלשמה היא נוצרה.
- נקו את המכשיר בזהירות.
- השתמשו אך ורק בחיבורים ובחלקי חילוף מקוריים של היצרן.

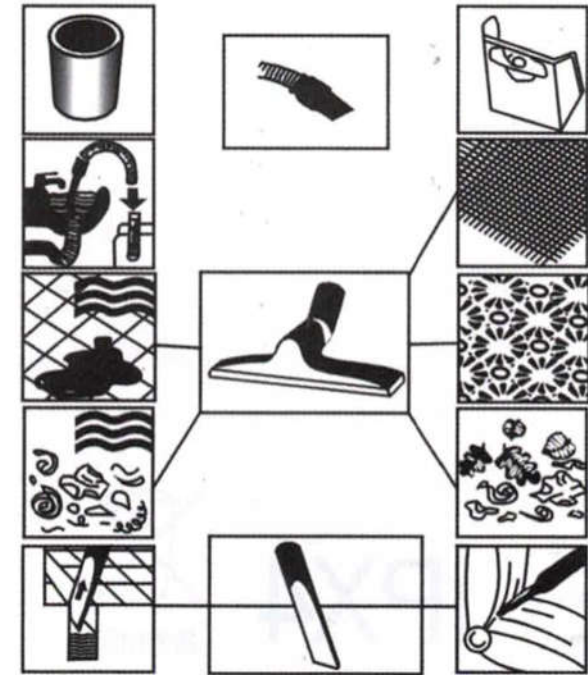
מידע טכני:

דירוג המתח: 220 וולט ~240 וולט.

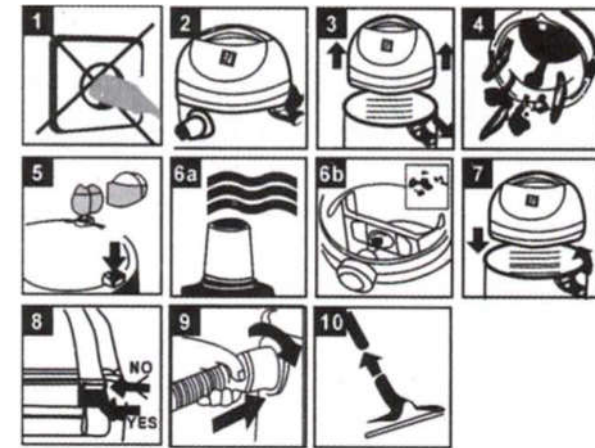
תדירות נורמלית: 50 הרץ.

דירוג כוח: 1200 ואט.

קיבולת: 20 ליטר



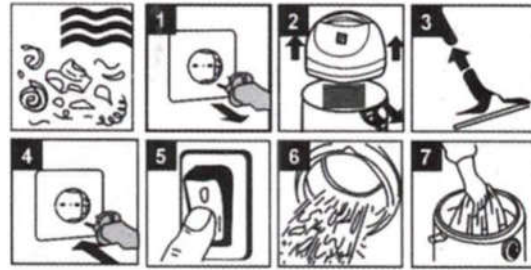
הרכבה



שימו לב:

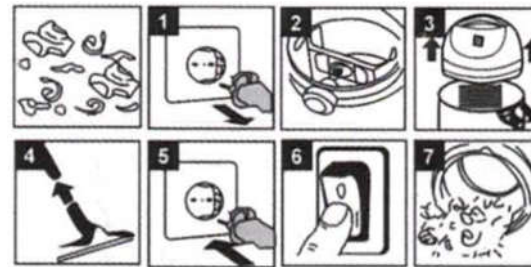
תרשים 6a: השתמשו במסנן הפלסטי הספוגי לשאיבת אבק רטובה.
 תרשים 6b: השתמשו בשקית האבק המצורפת לשאיבת אבק יבשה.

שאיבה רטובה – ניקוי



משכו את המסנן הפלסטי הספוגי מעל לסלסלת המסנן (תרשים 2) לשם ניקוי בשאיבה רטובה. שקית האבק המצורפת יחד עם המשלוח אינה מתאימה לניקוי בשאיבה רטובה!

ניקוי בשאיבה יבשה

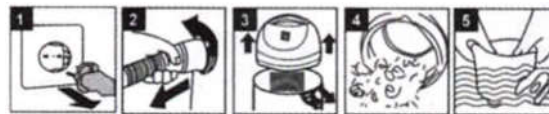


הכניסו את שקית האבק אל תוך השקע (תרשים 2) לשם ניקוי בשאיבה יבשה. שקית האבק מתאימה רק לניקיון בשאיבה יבשה!

נשיבה (Blowing)



ניקוי תחזוקתי



אנו מברכים אותך על רכישת כלי חשמלי מתוצרת טרגט ומאחלים לך שימוש בטוח ומהנה לאורך שנים.