

# TARGET

## הוראות הפעלה ובטיחות

פנס נטען 18 וולט גוף

מק"ט: T13535

דגם: CF1800



שטל הנדסה בע"מ

רחוב נחל פולג 3, ת.ד. 32, יבנה מיקוד 8122316

08-9428764 ☎, 08-932020 📠

[www.shatal-israel.co.il](http://www.shatal-israel.co.il)

[shatal@shatal.com](mailto:shatal@shatal.com)

### הוראות בטיחות לשימוש במטען / ספק כוח

יש לפעול ע"פ כללי הבטיחות הבאים בעת שימוש במטענים וספקי כוח:

- ודאו שלמות ותקינות כבל החשמל והתקע.
- אין להכניס או להוציא את התקע משקע החשמל בידיים רטובות.
- אין לפתוח את המטען. במקרה של בעיה כלשהי, יש לפנות למעבדת השירות הקרובה.
- יש להרחיק את המטען מנוזלים.
- במקרה של ריח מוזר או רעשים שמקורם במטען יש לנתקו מיידית מרשת החשמל ולפנות למעבדת שירות.
- המטען מיועד לשימוש בתוך מבנה בלבד לא לשימוש חיצוני ולא לשימוש בסביבה לחה.
- לפני ניקוי המטען יש לנתקו מרשת החשמל.

הוראות בטיחות לסוללת ליתיום:

**זהירות! סכנה!** החלפה שגויה עלולה לגרום לפיצוץ, יש להחליף אך ורק בסוללה דומה או תואמת.

אין לחשוף את הסוללה או מארז הסוללה לחום גבוה כגון אור שמש, אש וכדומה.

אין להשליך את הסוללה לאשפה אלא במתקני מחזור המיועדים לכך.

# TARGET

היבואן ומעבדות השירות:

שטל הנדסה בע"מ

רחוב נחל פולג 3, ת.ד. 32, יבנה מיקוד 8122316

08-9428764 ☎, 08-9320202 📠 [www.shatal-israel.co.il](http://www.shatal-israel.co.il)

דוא"ל: [shatal@shatal.com](mailto:shatal@shatal.com)



---

---

---

---

---

---

---

---

---

---

---

---

---

---

---

---

---

---

---

---

---

---

---

---

---

לקוחות נכבדים,

חברת שטל הנדסה בע"מ מודה לכם על שרכשתם כלי עבודה חשמלי זה.

אנא קראו בעיון את הוראות ההפעלה שבחוברת זו על מנת שתוכלו להפיק את מרב התועלת ממוצר זה.

במידה ותיתקלו בבעיות בהפעלה או שתתגלה תקלה במוצר, אנא פנו למרכז השירות שכתובתו מופיעה בגב החוברת.

שטל הנדסה בע"מ

#### חוקי בטיחות כללים לכלי עבודה

ההגדרות המפורטות להלן מתארות את רמות החומרה של מילות האזהרה וסמלי האזהרה הבאים. קראו את חוברת ההוראות ושימו לב לסמלים הבאים.

**⚠ סכנה:** מורה על מצב מסוכן, שאם לא יימנע, יגרום בוודאות למוות או פגיעה חמורה.

**⚠ אזהרה:** מורה על מצב מסוכן, שאם לא יימנע, עלול לגרום למוות או פגיעה חמורה.

**⚠ שימו לב:** מורה על מצב מסוכן, שאם לא יימנע, עלול לגרום לפגיעה קלה או בינונית.

**⚠ הערה:** מורה על שיטה שאינה קשורה לפגיעה

**⚠ אישית,** שאם לא תימנע, עלולה לגרום לנזק לרכוש.

**⚠** מציין סכנת התחשמלות.

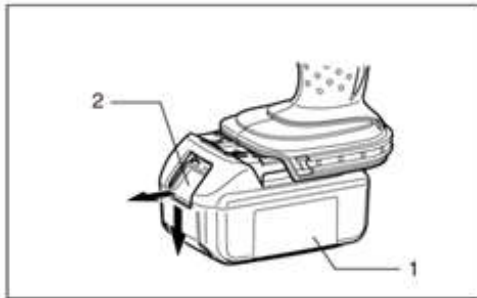
**⚠** מציין סכנת אש.

קראו את מדריך ההוראות

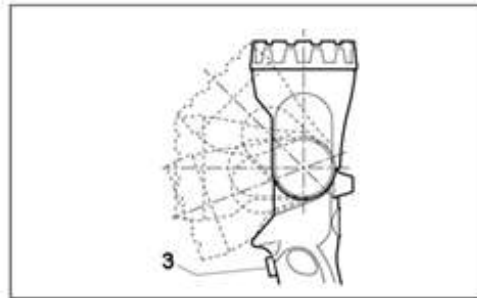


אין לגעת בנורה שהיא חמה במהלך השימוש או מיד לאחר הפעלת התאורה. אתם עשויים להיכוות.

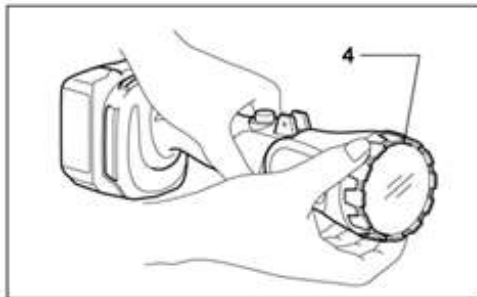




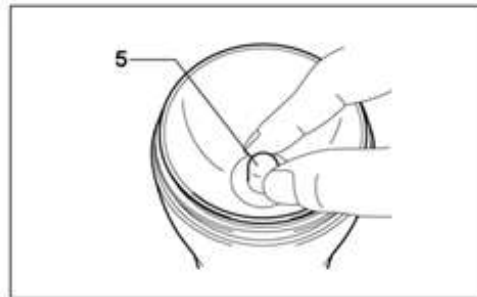
איור 1



איור 2



איור 3



איור 4

### הסבר למראה הכללי של המוצר

1. מחסנית סוללה
2. לחצן
3. מתג
4. טבעת
5. נורה

### מפרטים טכניים

דגם	CF1800
נורה	18 וולט, 0.6 אמפר
מידות (ללא סוללה)	אורך - 125 מ"מ רוחב - 75 מ"מ גובה - 225 מ"מ
משקל נטו (ללא סוללה)	0.25 ק"ג

---

---

---

---

---

---

---

---

---

---

---

---

---

---

---

---

---

---

---

---

---

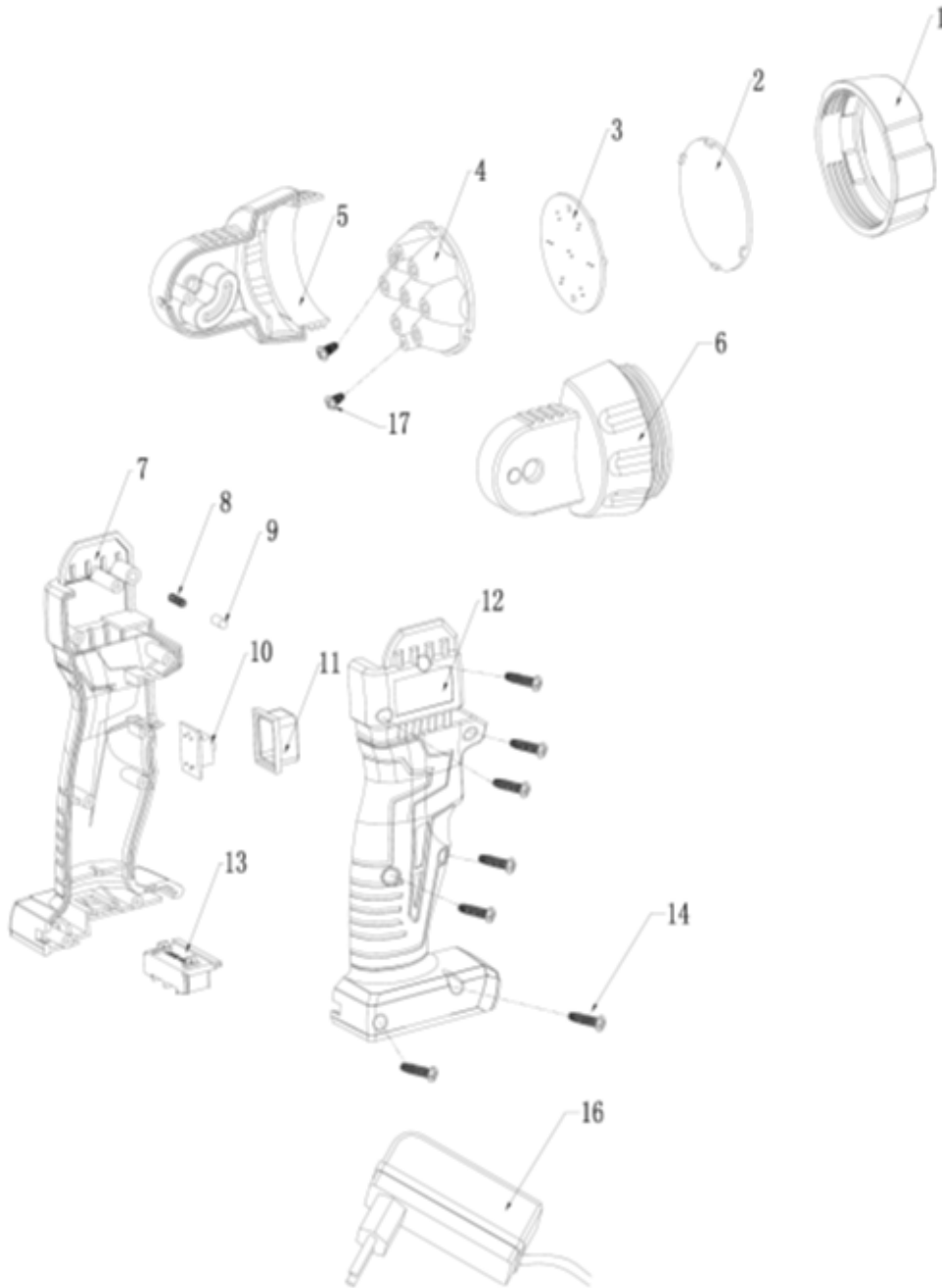
---

---

---

---

## רשימת חלקים



- בשל תוכנית המחקר והפיתוח המתמשכת, המפרטים הטכניים שלהלן כפופים לשינויים ללא הודעה מראש על כך.
- שימו לב: המפרטים הטכניים עשויים להיות שונים ממדינה למדינה.

### יעוד השימוש

כלי זה משמש כמנורת עבודה מקצועית.

### הוראות בטיחות

**אזהרה:** קראו את כל אזהרות הבטיחות ואת כל ההנחיות. אי ציות לאזהרות ולהנחיות עלול לגרום להתחשמלות, דליקה ו/או פציעה חמורה.

### הוראות בטיחות

שמרו חוברת זו לשימוש עתידי.

### **⚠ אזהרה!**

- אסור לנעוץ מבט ישירות במקור אור.
- אסור להשתמש במכשירים אופטיים כדי להביט ישירות אל מקור האור.
- אסור להפנות את האור אל עיניהם של אנשים אחרים.

### שימוש ותחזוקה של מנורת עבודה נטענת

- טענו אך ורק במטען המומלץ על ידי היצרן. מטען המתאים לסוללה מסוג אחד עלול לגרום לסכנת דליקה בשימוש עם סוללות אחרות.
- השתמשו במנורת העבודה אך ורק עם הסוללות המיועדות לו. שימוש בסוללה מכל סוג אחר עלול לגרום לסכנת פציעה ודליקה.
- כאשר הסוללה אינה בשימוש, אחסנו אותה הרחק מחפצי מתכת כגון מהדקי נייר, מטבעות, מפתחות, מסמרים, ברגים וחפצי מתכת קטנים אחרים העלולים ליצור מעגל בין מסוף אחד לשני. קיצור מסופי הסוללה יחד עלול לגרום לשריפה.
- בתנאי תחזוקה גרועים, עלול לדלוף נוזל מתוך הסוללה; הימנעו ממגע בנוזל זה. אם נוצר מגע בטעות, שטפו במים. אם הנוזל בא במגע עם העיניים, שטפו ופנו לטיפול רפואי. הנוזל הדולף מהסוללה עלול לגרום לגירוי וכוויות.

### שירות

- מסרו את מנורת העבודה שלכם לטיפול אצל איש מקצוע המשתמש בחלקי חילוף זהים בלבד. הדבר ישמור על בטיחות השימוש במכשיר.

מספר פריט	שם	כמות	חומר
16	בורג	2	ST3 * 6
16	מטען	1	18 וולט
14	בורג	7	ST3 * 14
13	משען איסוף	1	30GF + PAG
12	ידית ימנית	1	ABS+TPE
11	סט מתגים	1	TPE
10	מתג assy	1	Assy
9	פין ראש ספל	1	GCR 15
8	קפיץ	1	65 מ"מ
7	ידית שמאל	1	ABS + TPE
6	קפסולה של ראש ימין	1	ABS
5	קפסולה של ראש שמאל	1	ABS
4	ארובת מנורה	1	ABS
3	נורת assy	1	Assy
2	עדשה	1	ABS שקוף

**הנחיות בטיחות נוספות למנורות עבודה**

- ⚠ אזהרה:** סכנת דליקה. אין להפעיל את המנורה ליד נוזלים דליקים או גזים או סביבה דליקה. ניצוצות פנימיים עלולים להצית אדים דליקים ולגרום לפציעה.
- א. אין לחשוף את המנורה לאזורים לחים או רטובים. אין לחשוף את המנורה לגשם או שלג
- ב. אין לשטוף את המנורה במים או לאפשר כניסת מים לתוכו. בשום אופן אין להכניס את המנורה למים.

**⚠ אזהרה:** אין להניח את המנורה במיקום שיגרום למישהו להביט ישירות אל מקור האור, בכוונה או בטעות. הדבר עלול לגרום לפגיעה חמורה בעיניים.

**⚠ זהירות:** כאשר המנורה אינה בשימוש, הניחו אותה על צדה על בסיס יציב שלא תוכל ליפול ממנו. מוצרים מסוימים בעלי סוללה גדולה יכולים לעמוד על הסוללה, אך כך הם אינם יציבים ועלולים ליפול בקלות.

**⚠ קרינה אופטית מסוכנת.** אין להביט ישירות במנורה פועלת. הדבר עלול לגרום לפגיעה בעיניים.

**הוראות בטיחות חשובות**

**אזהרה:**

בעת שימוש במכשירי חשמל, יש תמיד לנקוט באמצעי זהירות בסיסיים על מנת לצמצם את הסכנה להתלקחות, להתחשמלות ולפגיעה אישית, לרבות הדברים הבאים:

**קראו את כל ההוראות.**

- קראו מדריך הוראות זה ואת ההנחיות המתקשרות למטען בקפידה טרם השימוש.
- פנס זה אינו עמיד במים. אין לחשוף אותו לגשם או לשלג. אין לשטוף אותו בתוך מים.
- קצר חשמלי יכול לגרום לזרם חשמל גדול, להתחממות יתר, לכוויות אפשריות ואף לקלקול המכשיר.
  - אין לגעת בחלק הפנימי של ראש הפנס בעזרת פינצטה, כלי מתכת וכו'.
  - אין לגעת במגעי הסוללה באמצעות חומר מוליך.
  - הימנעו מאחסנת מחסנית הסוללה בתוך מיכל המכיל חפצי מתכת מכל סוג שהוא כגון מסמרים, מטבעות וכו'.
- לעולם אין לחשוף את מחסנית הסוללה ללהבות אש, לאש או לחום גדול. קלקול של המוצר עשוי לגרום לשחרור של חומר מסוכן.
- במקרה של כניסת אלקטרוליט לעיניים שלכם, שטפו אותן במים נקיים וגשו לקבל טיפול רפואי באופן מיידי. הדבר עשוי לגרום לאובדן הראייה.
- במידה וזמן ההפעלה התקצר באופן קיצוני, הפסיקו את ההפעלה מיד.
- הדבר עשוי לגרום לסכנה של התחממות יתר, לכוויות אפשריות ואף לפיצוץ.
- היזהרו שלא להפיל, לנער או להכות את הסוללה.
- כאשר המכשיר אינו בשימוש, תמיד כבו אותו והוציאו את מחסנית הסוללה מתוכו.

9. אין לאחסן את המכשיר ואת מחסנית הסוללה במקומות בהם הטמפרטורה עשויה להגיע או לעבור את  $50^{\circ}\text{C}$ .
10. אין לזעזע את המכשיר באמצעות הפלתו, הכאתו וכו'.
11. אין לחשוף את התאורה לעיניים באופן רציף. הדבר עשוי לפגוע בהן.
12. אין לכסות או לחסום את המכשיר המואר במטלית או בקרטון וכו'. הדבר עשוי לגרום לסכנת התלקחות.
13. כבו את הפנס באופן מידי ברגע שהמנורה מחשיכה במהלך השימוש. במידה ואתם משאירים את המנורה מופעלת, קיבולת מחסנית הסוללה עשויה להצטמצם.
14. אין לפרק את המטען או את מחסנית הסוללה: קחו את הפנס לאיש שירות מוסמך ברגע שנדרשת פעולת שירות או תיקון. הרכבה חוזרת בצורה לא תקינה עשויה לגרום לסכנת התחשמלות או התלקחות.
15. בידה ומתפתחות בעיות כלשהן, היוועצו עם מרכז השירות או עם הספק הקרוב למקום מגוריכם. על מנת לשמור על בטיחות ומהימנות המוצר, תיקונים, תחזוקה או כוונן יבוצעו על ידי מרכז שירות מורשה.

### שמרו הוראות אלה אצלכם.

## תיאור פונקציונאלי

### טעינה

הטעינו את מחסנית הסוללה בעזרת המטען התואם לפני השימוש.

### התקנה או הוצאה של מחסנית הסוללה (איור 1)

- תמיד כבו את המכשיר טרם הכנסה או הוצאה של מחסנית הסוללה.
- להוצאת מחסנית הסוללה, הוציאו אותה מכלי העבודה תוך החלקת הלחצן שבחזית המחסנית.
- להכנסת מחסנית הסוללה, יישרו את הלשונית שעל מחסנית הסוללה עם החרוץ שבתוך המעטפת והחליקו אותה למקום. הכניסו אותה תמיד עד הסוף עם ליווי של צליל הקלקה. במידה ובאפשרותכם לראות את החלק האדום בצד העליון של הלחצן, משמע שהיא אינה נעולה לחלוטין. הכניסו אותה עד הסוף עד שלא ניתן לראות יותר את החלק האדום. במידה ולא, המחסנית עשויה ליפול שלא בכוונה מהמכשיר, ולגרום לפגיעה בכך או במישהו הנמצא בקרבתכם.
- אין לעשות שימוש בכוח בעת הכנסת מחסנית הסוללה למקומה. במידה והמחסנית אינה מחליקה פנימה בקלות, משמע שלא הוכנסה כראוי.

## הפעלת הנורה (איור 2)

### זהירות:

- אין להביט ישירות לתוך האור או לצפות ישירות במקור האור.
- מכשיר זה כולל פונקציה באמצעות הנורה נכבית במקרה של מתח נמוך. במקרה כזה, הטעינו מחדש את מחסנית הסוללה.
- העבירו את המתג להפעלת הנורה. לכיבוי, העבירו אותו שוב.
- הטבלה שלהלן מציינת את זמן ההפעלה לאחר טעינה אחת.

## זווית ראש (איור 2)

את זווית הראש ניתן לכוון בארבעה שלבים. כווננו בהתאם לרצונכם.

### הרכבה - החלפת נורה (איורים 3 ו-4)

### זהירות:

- הנורה מאוד חמה מיד לאחר ההפעלה. המתינו עד להתקררות הנורה לפני שאתם מנסים להחליף אותה.
- ראשית כל, סובבו את הטבעת כנגד כיוון השעון והוציאו את הרפלקטור. לאחר מכן החליפו את הנורה.

### תחזוקה

על מנת לתחזק את בטיחות ומהימנות המוצר, תיקונים, תחזוקה או כוונן יבוצעו על ידי מרכז שירות מורשה.

### אבזרים

### זהירות:

- אבזרים או חיבורים אלה, המצוינים במדריך זה, מומלצים לשימוש עם המכשיר שלכם. השימוש באבזרים או בחיבורים אחרים עשוי להוות סכנה לפגיעה באנשים. באבזרים או בחיבורים יש לעשות שימוש רק בדרך הנכונה ולמטרה לשמה נועד.
- חגורה
- סוללות ומטענים מקוריים.